

14 cm

17,50 cm

Bolsa - Aba

Molde de Corte

Cortar:

1x tecido

1x forro

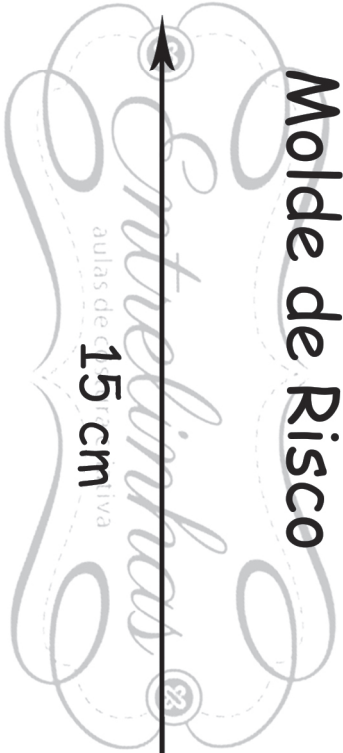
1x manta

Bolsa - Aba

Molde de Risco

13 cm

15 cm



www.costuraentrelinhas.com.br

18,50 cm

15 cm

Bolsa - Bolso Interno

Cortar:

1x tecido

1x forro

1x entretela

www.costuraentrelinhas.com.br

12,50 cm

8 cm

Dobra

Bolsa - Lingueta

Cortar:

2x tecido c/ dobra

www.costuraentrelinhas.com.br

22 cm

Dobra

20 cm

Bolsa - Corpo A

Cortar:

2X tecido externo

2X forro

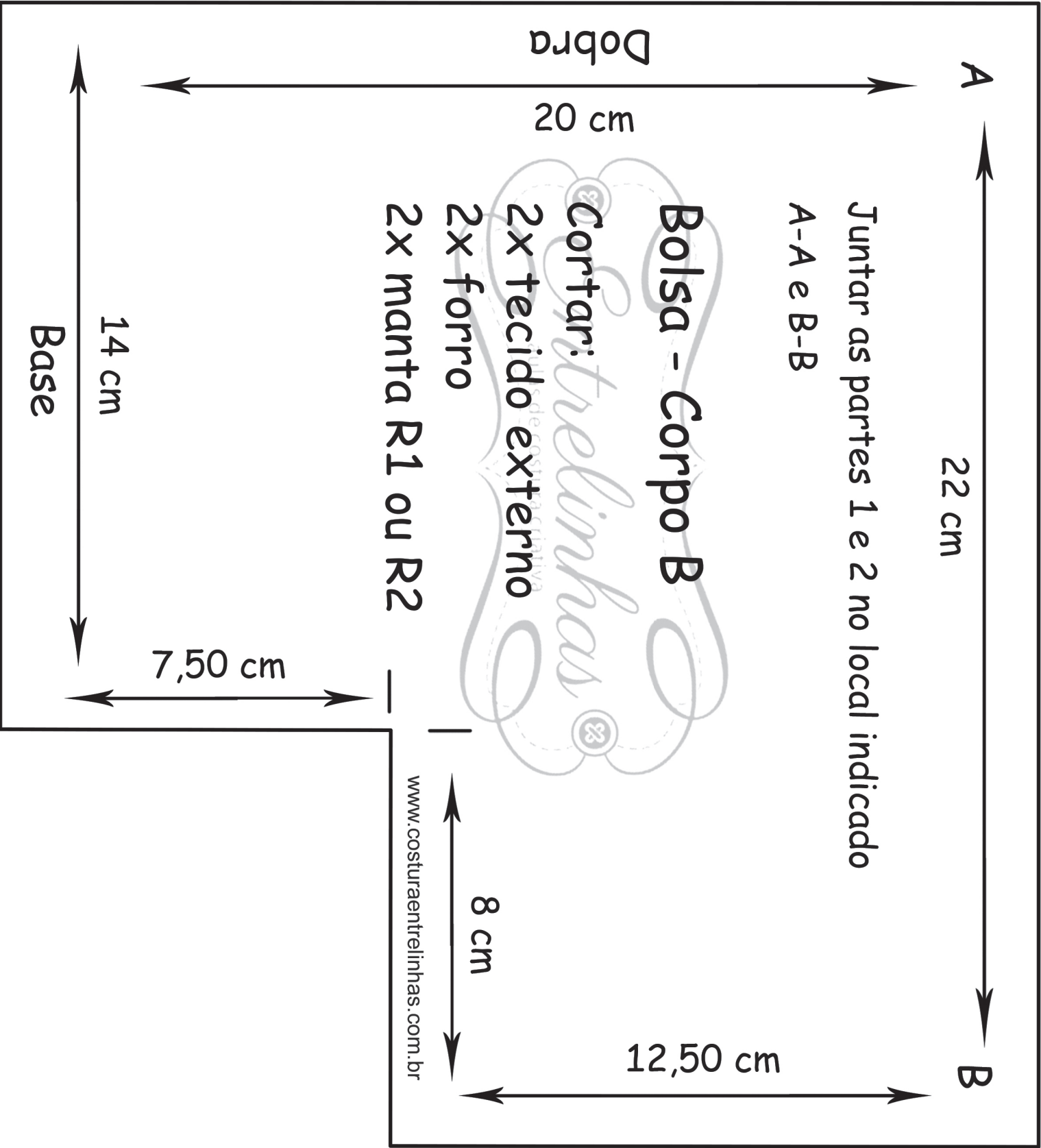
2X manta R1 ou R2

Juntar as partes 1 e 2 no local indicado

A-A e B-B

A

B



A

22 cm

B

Dobra
20 cm

Juntar as partes 1 e 2 no local indicado
A-A e B-B

Bolsa - Corpo B

costuraentrelinhas

Cortar:

2x tecido externo

2x forro

2x manta R1 ou R2

14 cm

Base

7,50 cm

8 cm

12,50 cm

www.costuraentrelinhas.com.br